



SINP

Système d'Information
sur la Nature et le Paysage



La mise en partage des données naturalistes dans le cadre du SINP à La Réunion

30/01/2020 – Atelier point d'étape SINP

DEAL/SEB



Plan de la présentation

1. De quelles données parle-t-on ?

1.1 Le SINP

1.2 Aperçu des données disponibles

2. Comment accéder aux données ?

2.1 Borbonica

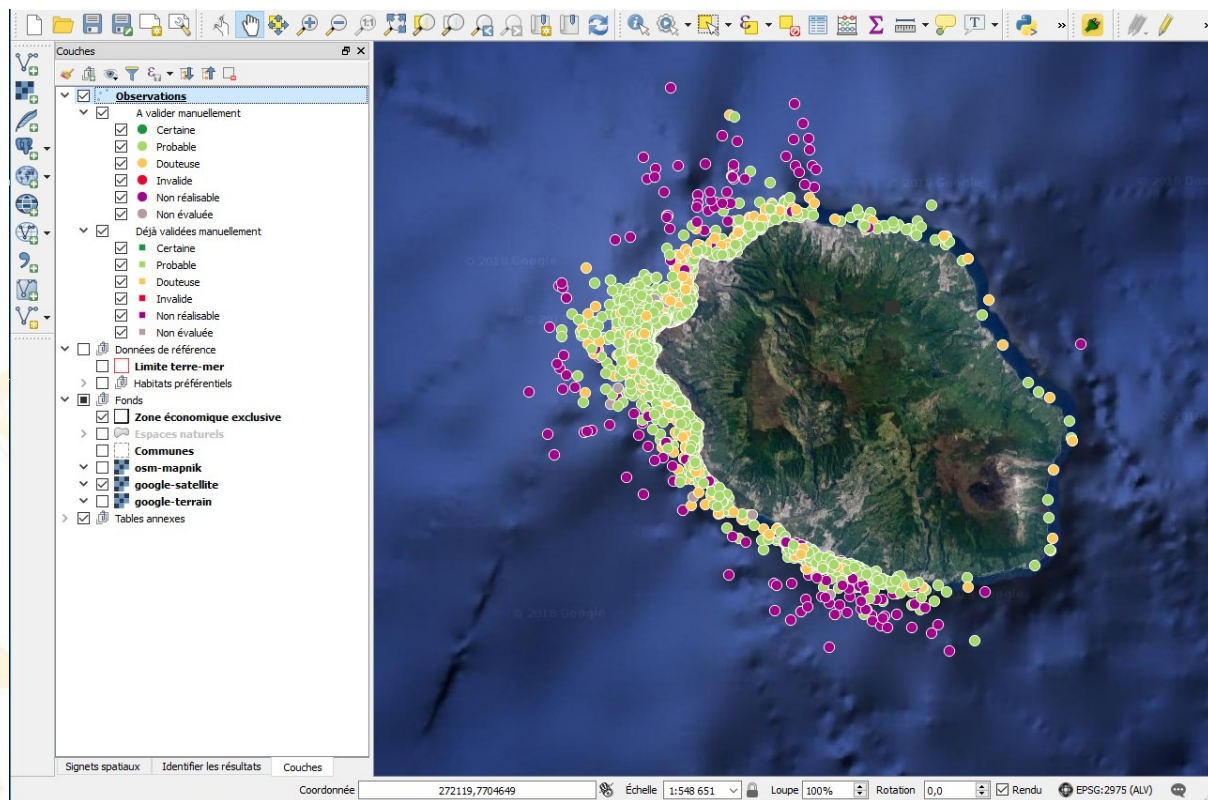
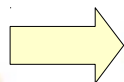
2.2 Les échanges avec les partenaires

1. De quelles données parle-t-on ?

1.1 Le SINP

1.2 Aperçu des données disponibles

1.1 Le SINP



Comment on s'organise ?

1.1 Le SINP

- Le Système d'information sur la nature et les paysages : un dispositif pour faciliter la **mise en partage des données sur la nature**
- « **Mieux connaître pour mieux protéger !** »

**Contribution à
la connaissance**

Chercheurs

Etudes d'impact

BE, MO, services
instructeurs

**Plans d'actions
de conservation**

Gestionnaires de
milieux

**Sensibiliser à la
nature**

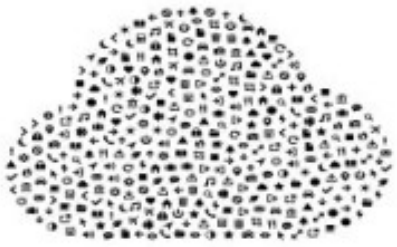
Associations

1.1 Le SINP

- **Objectifs du SINP :**

- **Accroître le pool de données standardisées, fiables** et mobilisables de manière pérenne
- faciliter et permettre l'**accès et la réutilisation des données**
- **animer, accompagner, informer, former** les acteurs
- identifier les **points faibles et les redondances** du dispositif dans l'acquisition de connaissances
- promouvoir, **mettre en valeur** et faire reconnaître le travail des contributeurs

Un système d'information, c'est :



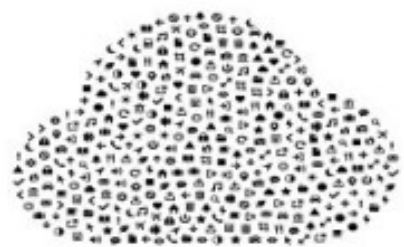
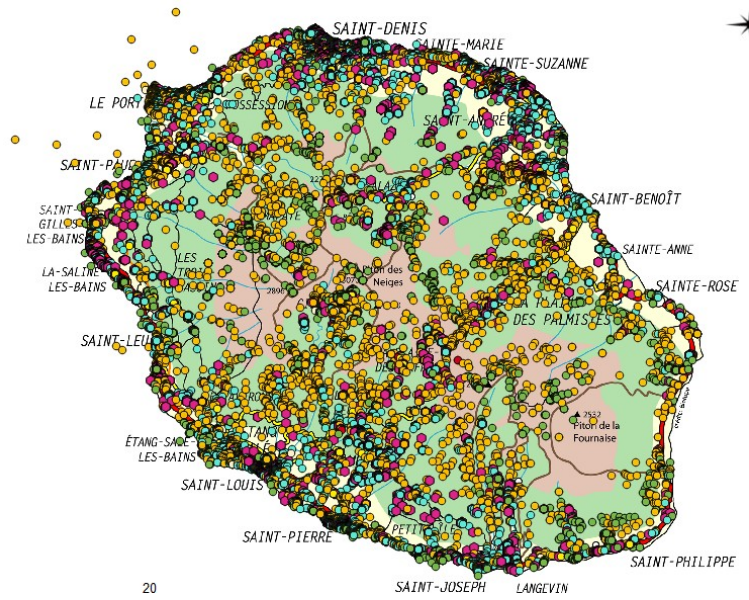
Données



Services numériques



Gouvernance



Données



Services numériques



Gouvernance

- **424 811 données** issus de **66 jeux de données**, issues de formats divers
- **3 538 espèces ou sous-espèces** (pas des aires de répartition !)

Rechercher des observations Fermer

Recherche

Information sur la requête

Filtres actifs
aucun

Résultat : 44 327 observations / 707 taxons

Légende des résultats maillés

- De 1 à 10 observations
- De 11 à 100 observations
- De 101 à 500 observations
- Supérieur à 500 observations

Modifier la recherche

Résultats

Statistiques Taxons Maillages 2km Maillages 10km Observations

Affichage des groupes 1 à 8 sur 8 groupes taxonomiques

Groupe	Nb. obs.	Taxons présents	Taxons protégés
Amphibiens	221	2	0
Autres	4	2	0
Crustacés	157	12	0
Insectes	10989	543	2
Mammifères	1413	12	1
Oiseaux	27740	128	83
Poissons	359	25	0
Reptiles	3444	23	4



Exemple pour *Chelonia mydas* (tortue verte)

Critère

« Les observations d'individus sédentaires ou témoignant d'une reproduction sont sensibles »

↓

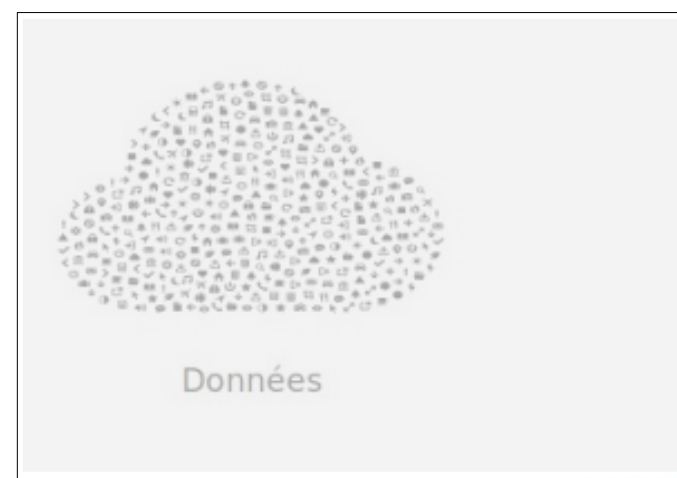
cd_nom associés (synonymes, descendants)

77338,77340,77341,77342,77343,77344,77345,190677

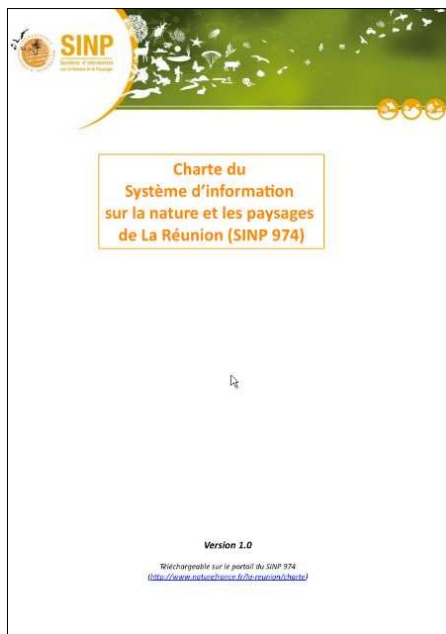
↓

Traduction SQL

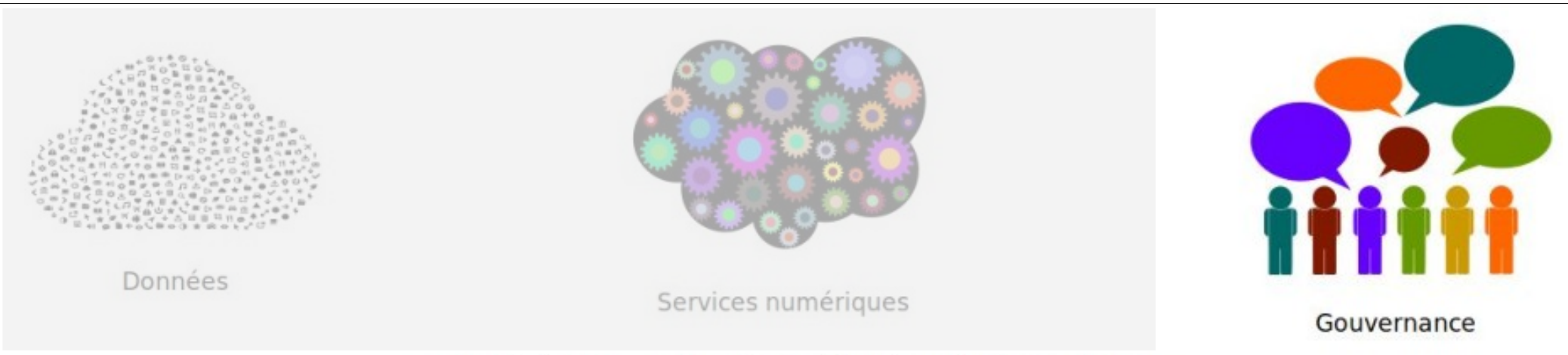
```
commentaire ~* 'nid|terrier|ponte|montée|descente'  
OR o.descriptif_sujet @> '{"occ_statut_biologique":  
  "3"}' OR o.descriptif_sujet @>  
'{"occ_statut_biologique": "12"}' OR o.descriptif_sujet  
@> '{"occ_stade_de_vie": "9"}' OR o.descriptif_sujet  
@> '{"occ_stade_de_vie": "25"}'
```



- Plate-forme régionale **Borbonica** (DEAL/PNRun) depuis novembre 2017
- Fonctions de calcul automatique pour enrichir... les données (**validation** scientifique, gestion de la **sensibilité**...)



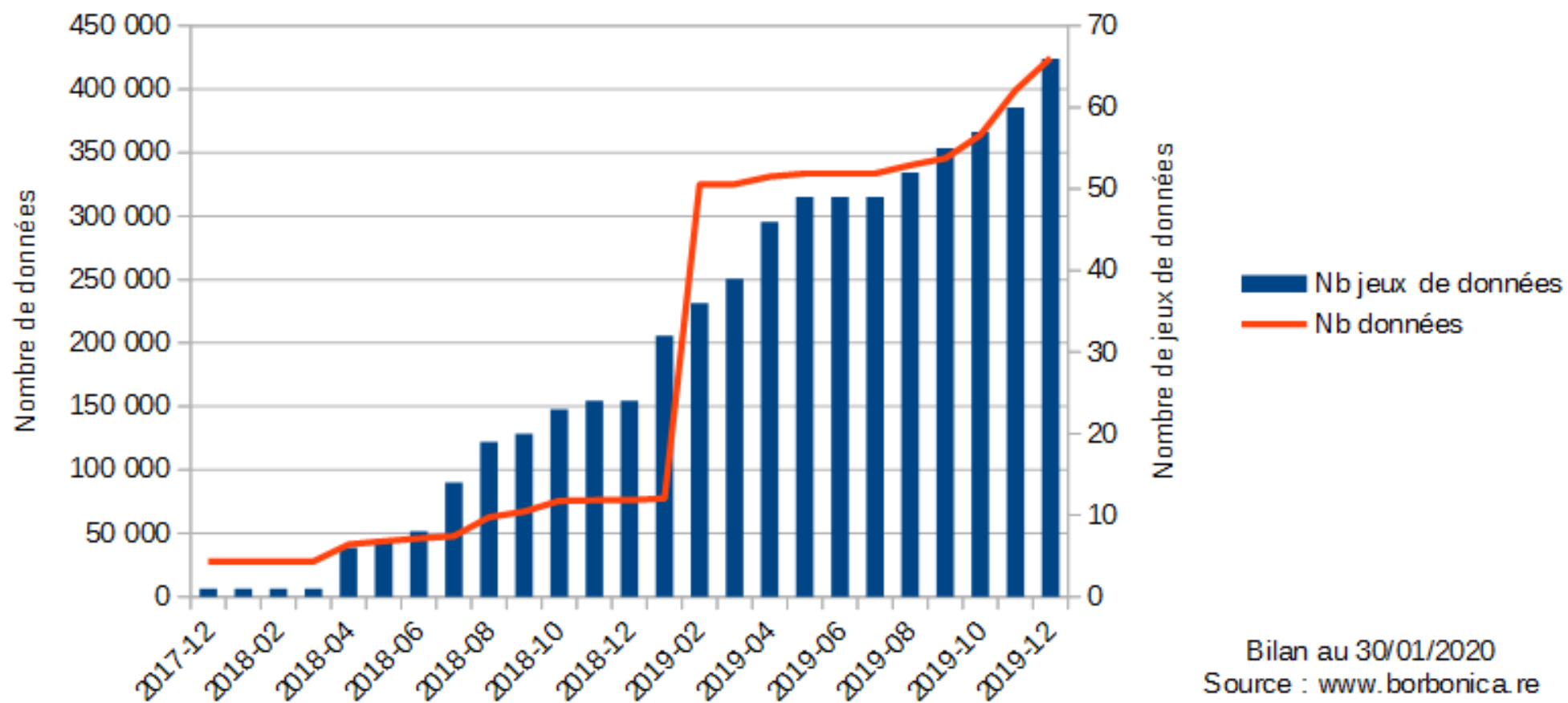
TÊTES DE RÉSEAU



- **1 927 observateurs, 8 têtes de réseau, 34 producteurs** de données (associations, bureaux d'études, établissements de recherche, naturalistes indépendants...)
- **1 charte régionale** formalisant le cadre d'échange (**15 adhérents**)

1.2 Aperçu des données disponibles

Evolution du nombre de données dans Borbonica



1.2 Aperçu des données disponibles

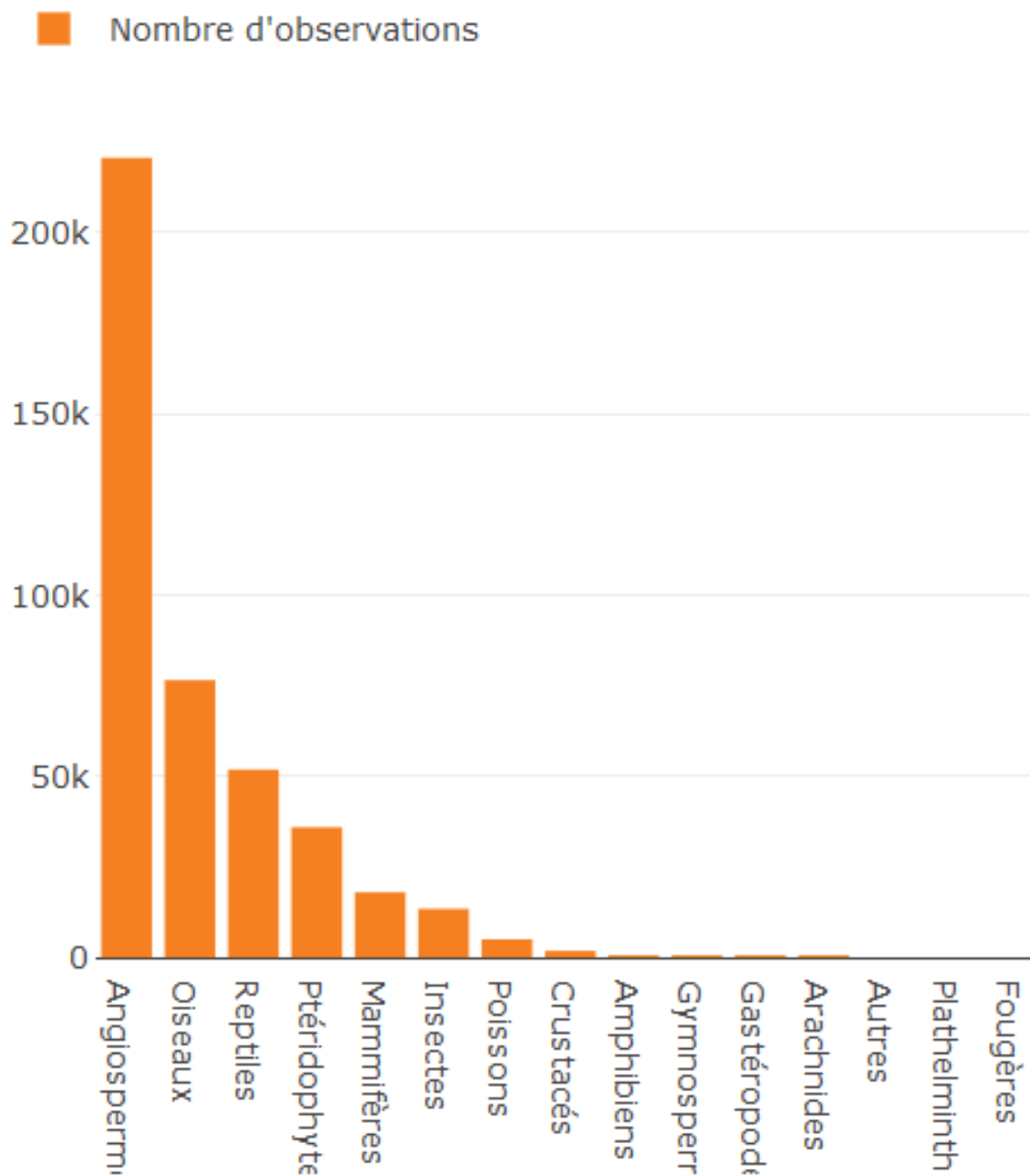
Répartition des observations par année

■ Nombre d'observations



Intérêt des données historiques issues de collections !

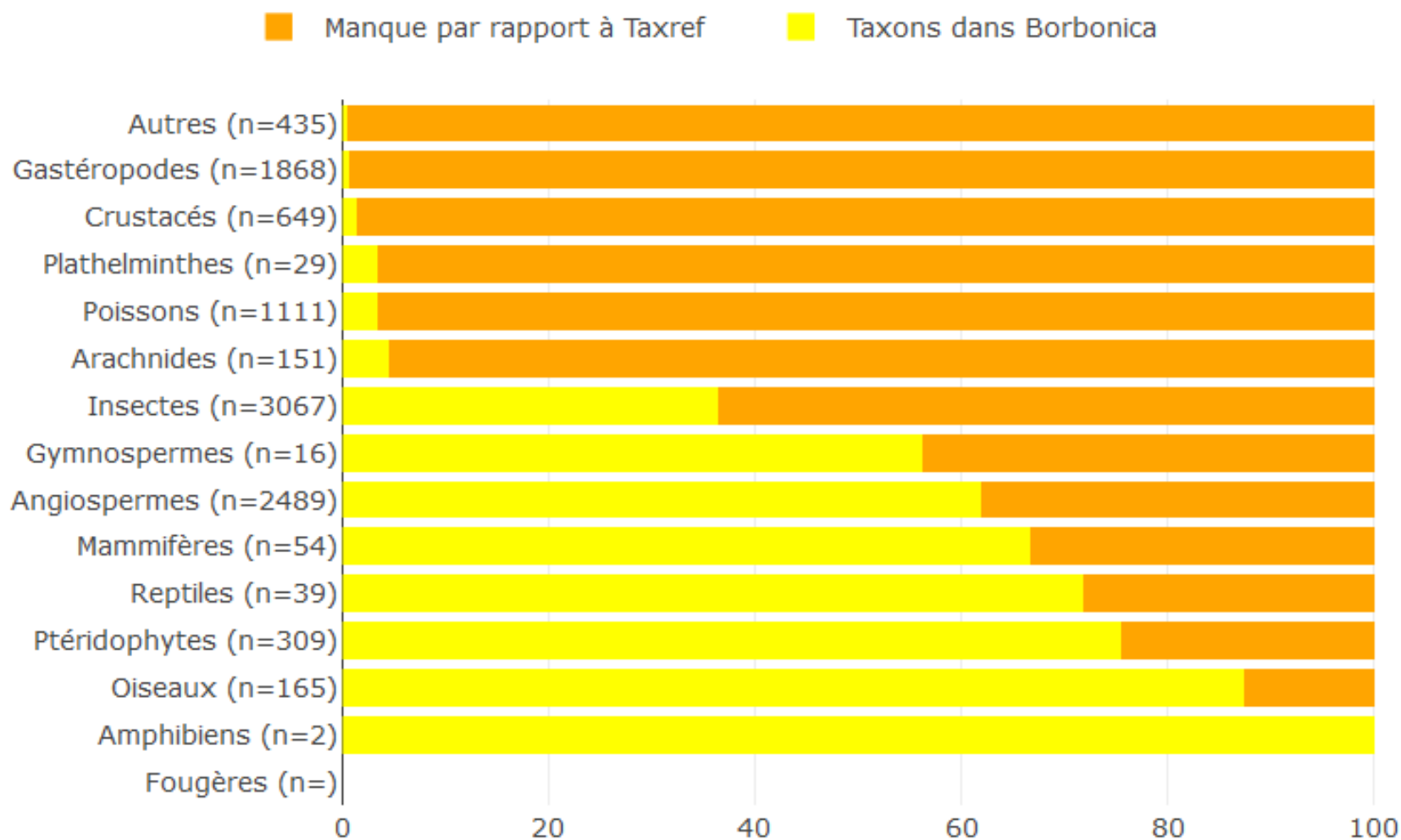
1.2 Aperçu des données disponibles



1.2 Aperçu des données disponibles

Niveau de la connaissance par groupe taxonomique

Proportion de taxons faisant l'objet d'observations dans Borbonica par rapport au nombre total de taxons présents ou ayant été présents à La Réunion selon Taxref v12. Seules les espèces et sous-espèces sont prises en compte.

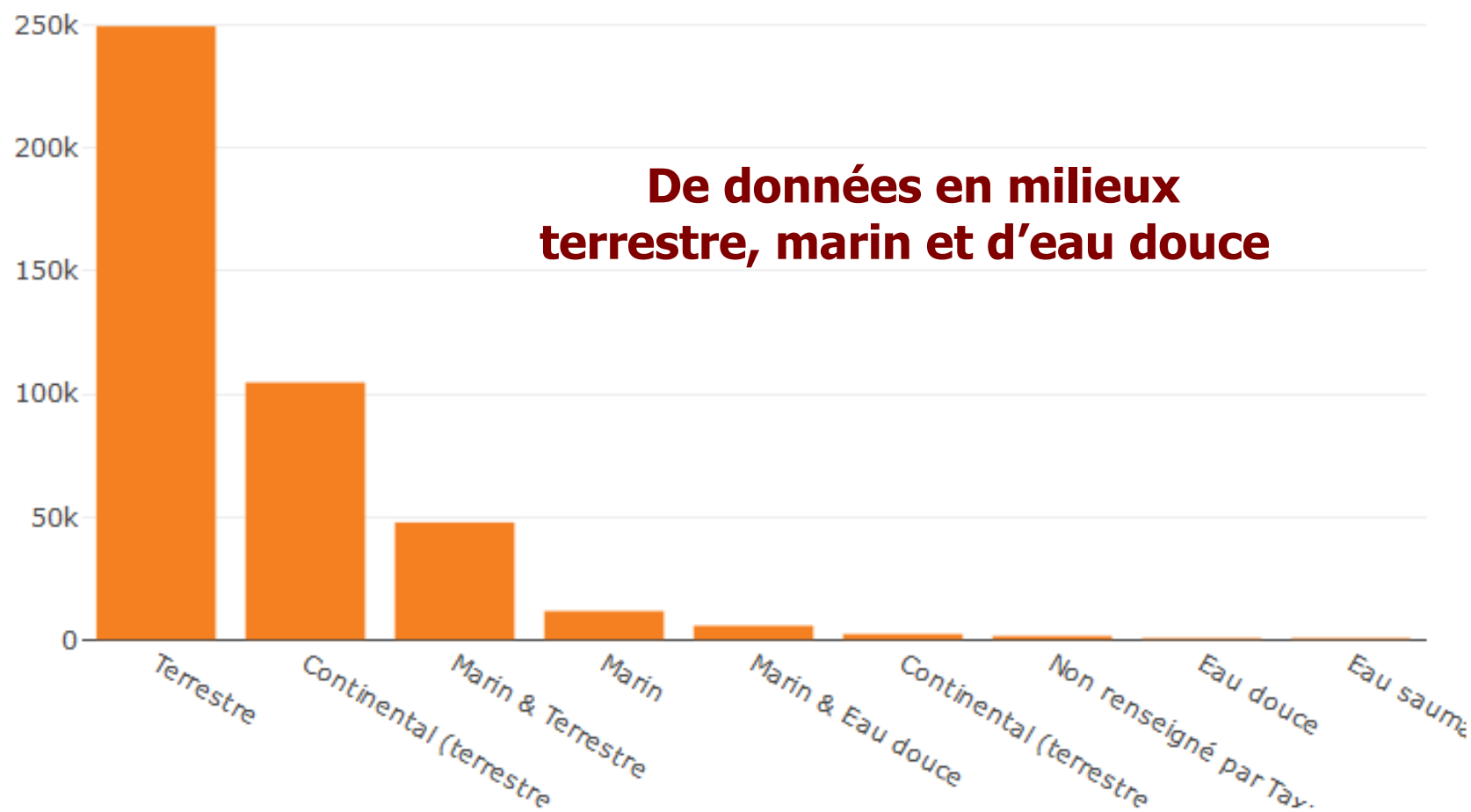


1.2 Aperçu des données disponibles

Répartition des observations par milieu de vie

Répartition des observations par milieu de vie du taxon (source : Taxref v12)

■ Nombre d'observations



**De données en milieux
terrestre, marin et d'eau douce**

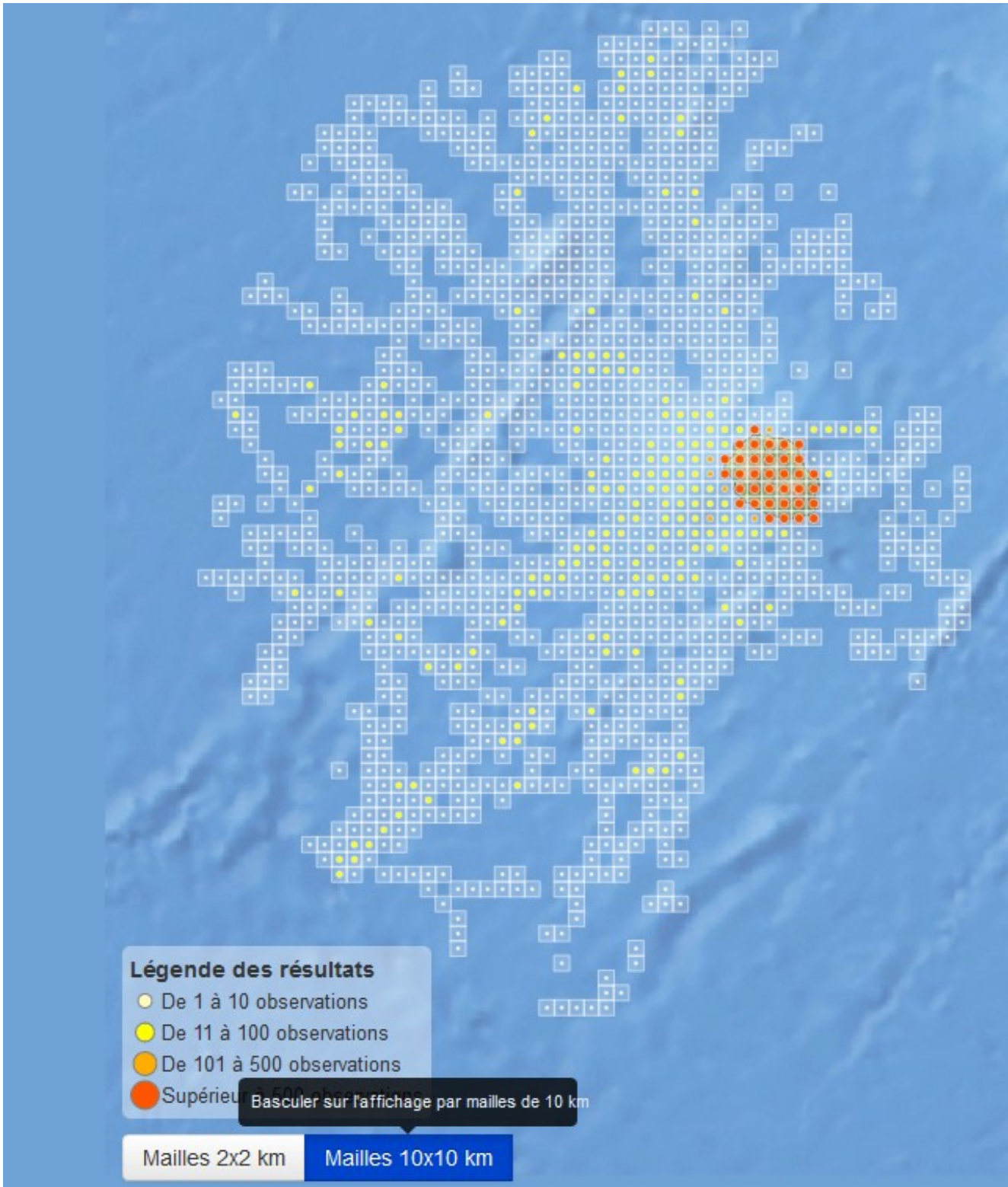
Légende des résultats

- De 1 à 10 observations
- De 11 à 100 observations
- De 101 à 500 observations
- Supérieur

Basculer sur l'affichage par mailles de 10 km

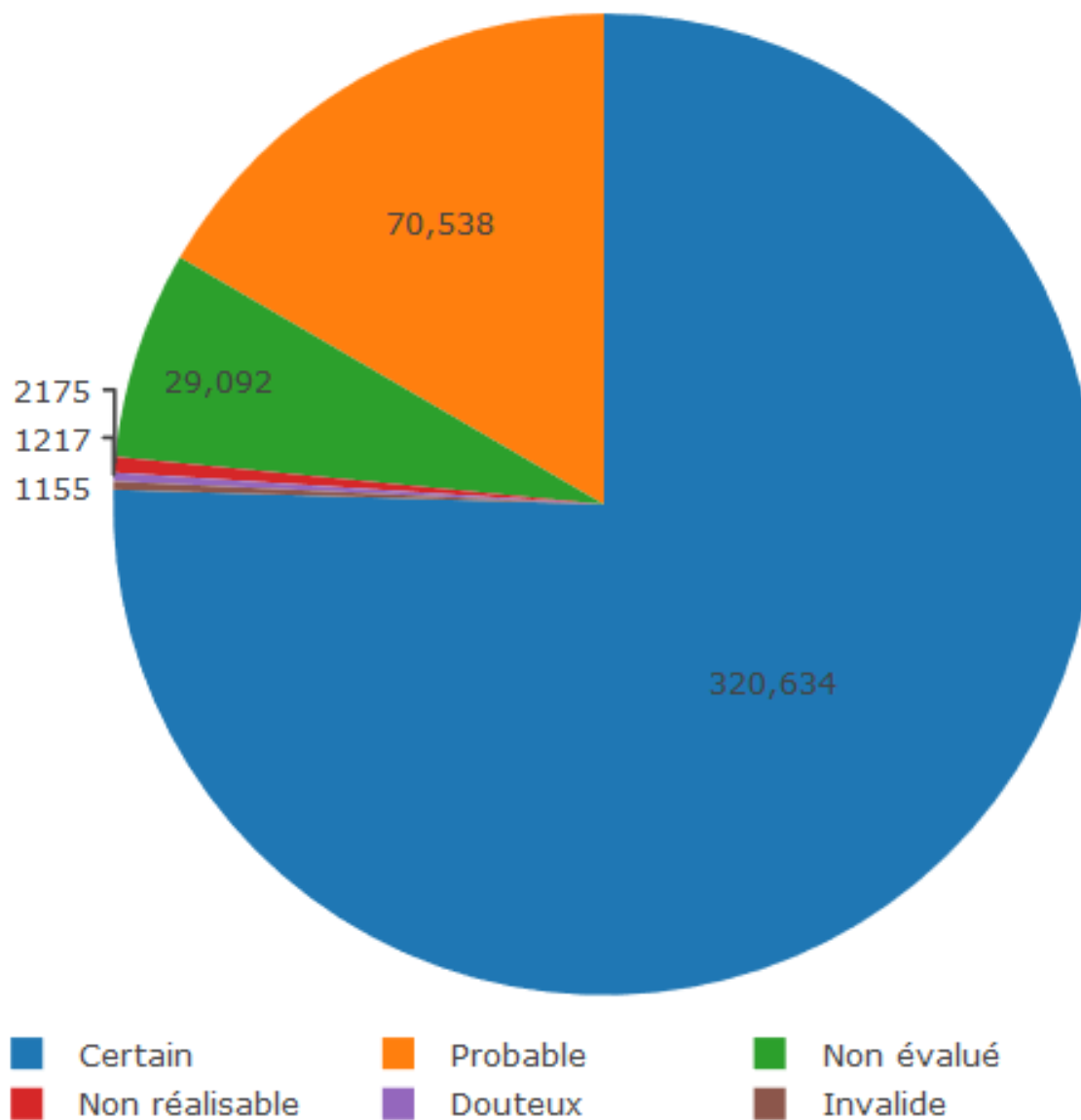
Mailles 2x2 km

Mailles 10x10 km



1.2 Aperçu des données disponibles

Nombre d'observations par niveau de validation régionale (source : protocole de validation régionale du SINP 974)



Des données majoritairement fiables (92%)

2. Comment accéder aux données?

2.1 Borbonica

2.2 Les échanges au niveau régional

2.3 Les échanges au niveau national

2.1 Borbonica

- **Plate-forme régionale de diffusion** de données de répartition des espèces à La Réunion
- Mise en ligne en novembre 2017 dans le cadre d'une collaboration DEAL / Parc national : www.borbonica.re



2.1 Borbonica

- Modalités d'accès aux données dépendent du **type d'utilisateur** :

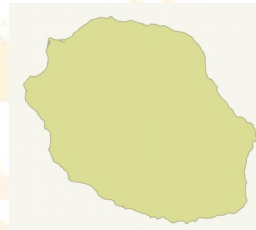
Grand public

Cas général :

2 km

Données sensibles :

10 km



Données publiques :



Experts et professionnels



(sur demande)

2.1 Borbonica

Gestion spécifique des données sensibles (floutage)



126 € / Mercredi 26 novembre 2014 / 17° 21.84 / Retrouvez toute l'info sur [dromonaire](#)

Mystérieux Timize

Découverte du nid d'un pétrel noir de Bourbon

Page 10 - 11



2.1 Borbonica

Interface générale

Borbonica
Plateforme SINP de La Réunion

Rechercher un lieu

Rechercher des observations

Recherche

Information sur la requête

Fermer

Filtres actifs :

- Taxons *Rusa timorensis rusa* (Müller & Schlegel, 1845), *Rusa timorensis* (de Blainville, 1822)
- Depuis le 1887-05-01

Résultat : 685 observations / 1 taxons

Certaines observations concernant des taxons sensibles peuvent ne pas être retournées en fonction de la requête effectuée.

Légende des résultats

- De 1 à 10 observations
- De 11 à 100 observations
- De 101 à 500 observations
- Supérieur à 500 observations

Modifier la recherche

Résultats

Statistiques | Taxons | Mailles 2km | Mailles 10km

Observations

Affichage des groupes 1 à 1 sur 1 groupes taxonomiques

Groupe	Nb. obs.	Taxons présents	Taxons protégés
Mammifères	685	1	0

Changer le fond de carte

Se connecter

Rechercher des données

5 km / 2 mi | 1 : 300 000

Position de la souris | Mètres

Powered by 3Liz

2.1 Borbonica

Fiche d'observation détaillée

Borbonica
Plateforme SINP de La Réunion

Rechercher un lieu louveterie

Rechercher des observations

- Recherche
- Information sur la requête
- Résultats
- Détail de l'observation

Quoi ?

Identifiant permanent	3b7ac43c-2c05-4f81-a0b5-6f3a9174a2b9
Statut	Présent
CD_NOM	714617
Nom cité	Gracula religiosa
Nom valide court	Gracula religiosa
Dénombrement min.	1
Dénombrement max.	1
Objet dénombré	Individu
Type de dénombrement	Compté
Commentaire	Filao ou bambou. Pas de visu

Description des individus

Individu 1	
Sexe	Inconnu
Méthode d'observation	Vu
Contexte	

Localisation précise

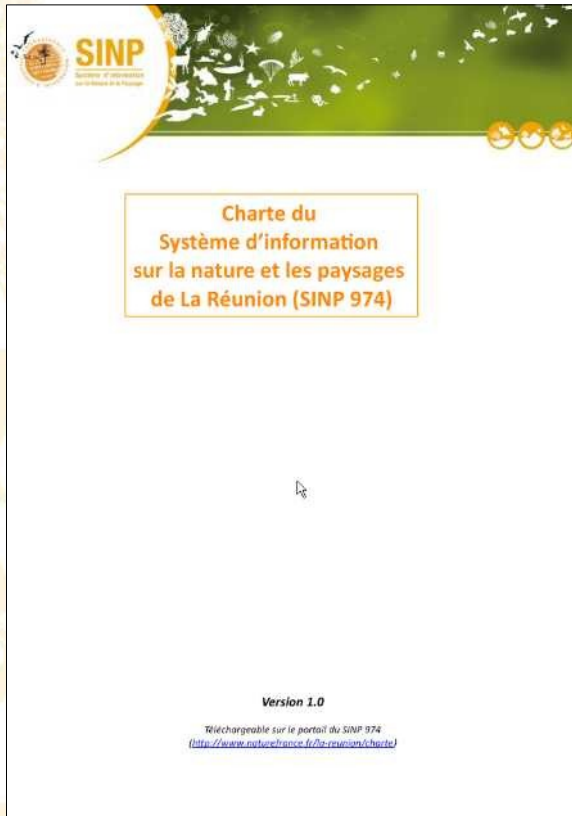
Fiche détaillée

Quai de Sel, Brûlé D'Élie, Brûlé d'Élie, Galets, Quai de Marie, le Tremblet, Le Tremblet, Quai Plat

100 m / 500 ft | 1 : 10 000 | Position de la souris | Mètres

Powered by 3Liz

2.2 Les échanges au niveau régional



- **Cadrés par la charte régionale :**
 - **Faciliter l'accès aux données pour les adhérents** en réduisant le nombre de conventions à signer
 - **Dynamiser les échanges** en rendant obligatoire la fourniture des données source pour les adhérents, avec un suivi dans le temps (donnant-donnant !)
 - Donner **plus de lisibilité** au système

- **Charte validée le 29/06/2017, ouverte à l'adhésion (volontaire)**

→ Accès au [courrier type de demande d'adhésion au SINP 974](#)

2.2 Les échanges au niveau régional

▪ **Les adhérents à la charte SINP régionale** ont un accès facilité aux données précises :

- **Demande précise** à formuler (objet de la demande, identité du demandeur, zone d'étude, espèces concernées...)
- **Les demandes sont publiques**
- Si demande conforme au SINP974, **ouverture de droits d'accès** informatiques sous 3 semaines sur la plate-forme Borbonica pour **visualisation en ligne et téléchargement**
- En contrepartie, un adhérent s'engage à **fournir ses données à l'adhésion (= au préalable) puis chaque année à date fixe**

L'adhésion à la charte du SINP est basée sur du donnant-donnant :
je partage mes données -> j'accède aux données des autres

- **20 accès aux données ouverts localement** dans le cadre des adhésions à la charte régionale SINP

2.2 Les échanges au niveau national

- **Échanges réguliers avec le niveau national** (MNHN animateur technique avec la plateforme INPN) :
 - Remontée de données (Borbonica → MNHN) en octobre 2018
 - Redescente de données (MNHN → Borbonica) en octobre 2018 et octobre 2019
 - Borbonica habilitée au niveau national par décision en date du 14/03/2019
 - DEAL participe à plusieurs groupes techniques animés par le MNHN (sur les standards de données, l'architecture du SINP, etc.)
- Lien avec le **dépôt légal de biodiversité**
 - Dépopbio : versement **obligatoire** pour les MO des données de biodiversité acquises lors des évaluations environnementales, depuis le 01/06/2018
 - Redescente prochaine vers Borbonica



SINP

Système d'Information
sur la Nature et le Paysage



Des questions ?

Pour aller plus loin :

www.borbonica.re

www.naturefrance.fr/la-reunion

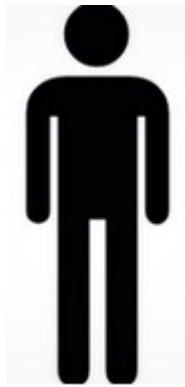
Contact :

sinp974@developpement-durable.gouv.fr

02 62 94 72 57



Organisation des ateliers



Qui suis-je ?

Les portails cartographique, SIG et bases de données, j'adore ça ! J'aime mettre les mains dans le cambouis et veux en parler avec des gens comme moi

Borbonikwa ? Je ne connais pas trop les outils mais suis souvent confronté à des problèmes d'accès aux données entre structures

Pour moi les données sont un outil qui doit trouver sa place dans les actions de préservation de la biodiversité. Je ne suis pas un spécialiste des données mais ai une bonne vision d'ensemble des outils de la conservation

Gouvernance et partage de données

→ *Valentin*

Etat des lieux global du SINP 974

→ *Isabelle*

Outils du SINP

→ *Guillaume*